

mCherry标签小鼠单克隆抗体手册

mCherry-tag (MA4) 小鼠单克隆抗体

产品编号	DIB1016	DIB1016L
规格	100ul	1ml

产品名称: 抗mCherry标签小鼠单克隆抗体

抗体类型: 小鼠单克隆抗体IgG1

克隆编号: MA4

浓度: 1mg / ml

免疫原: 全长Mccherry蛋白作为抗原

产品描述: mCherry蛋白最初来自于棘细胞动物, 是一种具有更好稳定性的红色荧光蛋白, 在基因改造等实验中, mCherry蛋白经常被用作荧光示踪剂。可以高度特异性地识别融合蛋白中的mCherry蛋白序列。

推荐稀释度: 免疫印迹 (WB): 1: 1000-1: 10000

免疫荧光 (IF): 1: 100-1: 1000

免疫沉淀 (IP): 1: 100-1: 1000

溶液组成: 0.01M PBS (PH7.4), 0.1%BSA, 0.02%叠氮化钠, 50%甘油

储存条件: 储存于-20℃

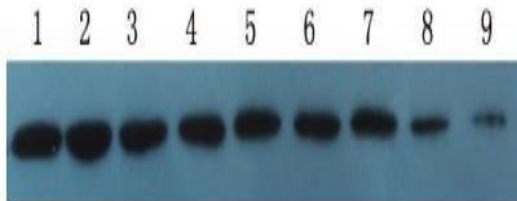
有效期: 12个月

注意事项: 1. 请选择使用抗小鼠二抗, 例如山羊抗小鼠IgG (H + L) -HRP (DIB3006)

2. 请根据实验确定最佳抗体稀释度

3. 本产品仅用于科学研究, 不能用于临床诊断

相关数据:



使用mCherry蛋白检测mCherry标签抗体 (DIB1016)。抗体以1: 5000稀释。每个孔装载的蛋白质量为250ng (1), 125ng (2), 62ng (3), 30ng (4), 15ng (5), 8ng (6), 4ng (7), 2ng (8), 1ng (9)。