

## GAPDH小鼠单克隆抗体手册 MC4小鼠单克隆抗体

产品编号	DIB2007	DIB2007L
规格	100ul	1ml

产品名称: 抗GAPDH小鼠单克隆抗体

抗体来源: 小鼠IgG1

克隆编号: MC4

浓度: 1mg / ml

免疫原: 人GAPDH全长蛋白被用作免疫原

产品描述: GAPDH (甘油醛-3-磷酸脱氢酶) 是参与糖酵解的关键酶, 由4个36KD亚基组成. GAPDH蛋白在几乎所有组织中均高表达, 经常用作Western Blot检测的内部参考. 该公司的GAPDH抗体在效力和特异性方面优于同类产品, 目前是市场上最好的内部对照抗体之一。

推荐的稀释度: Western blot (WB): 1: 1000—1: 10000

储存条件: -20°C

有效期: 12个月

溶液组成: 0.01M PBS (PH7.4), 0.1%BSA, 0.02%叠氮化钠, 50%甘油

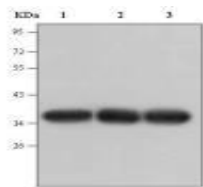
反应物种: 人类, 大鼠, 小鼠, 果蝇, 鸡, 兔子, 绵羊等

注意事项: 1. 请选择使用抗小鼠二抗, 例如山羊抗小鼠IgG (H + L) -HRP (DIB 3006)

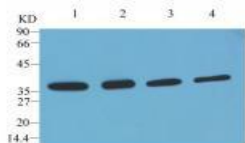
2. 请根据实验确定最佳抗体稀释度

3. 本产品仅用于科学研究, 不能用于临床诊断

相关信息:



WB检测GAPDH (MC4) 抗体, 抗体以1: 5000稀释, 抗原为HeLa细胞裂解液 (1), 大鼠脑组织 (2), 小鼠脑组织 (3), 每孔20  $\mu$ g。



WB检测GAPDH (MC4) 抗体最初是HeLa细胞溶解产物, 每孔的样品上样量为10  $\mu$ g, 用1: 5000 (1), 1: 10000 (2) 和1: 20000 (3), 1: 1稀释40000 (4)。